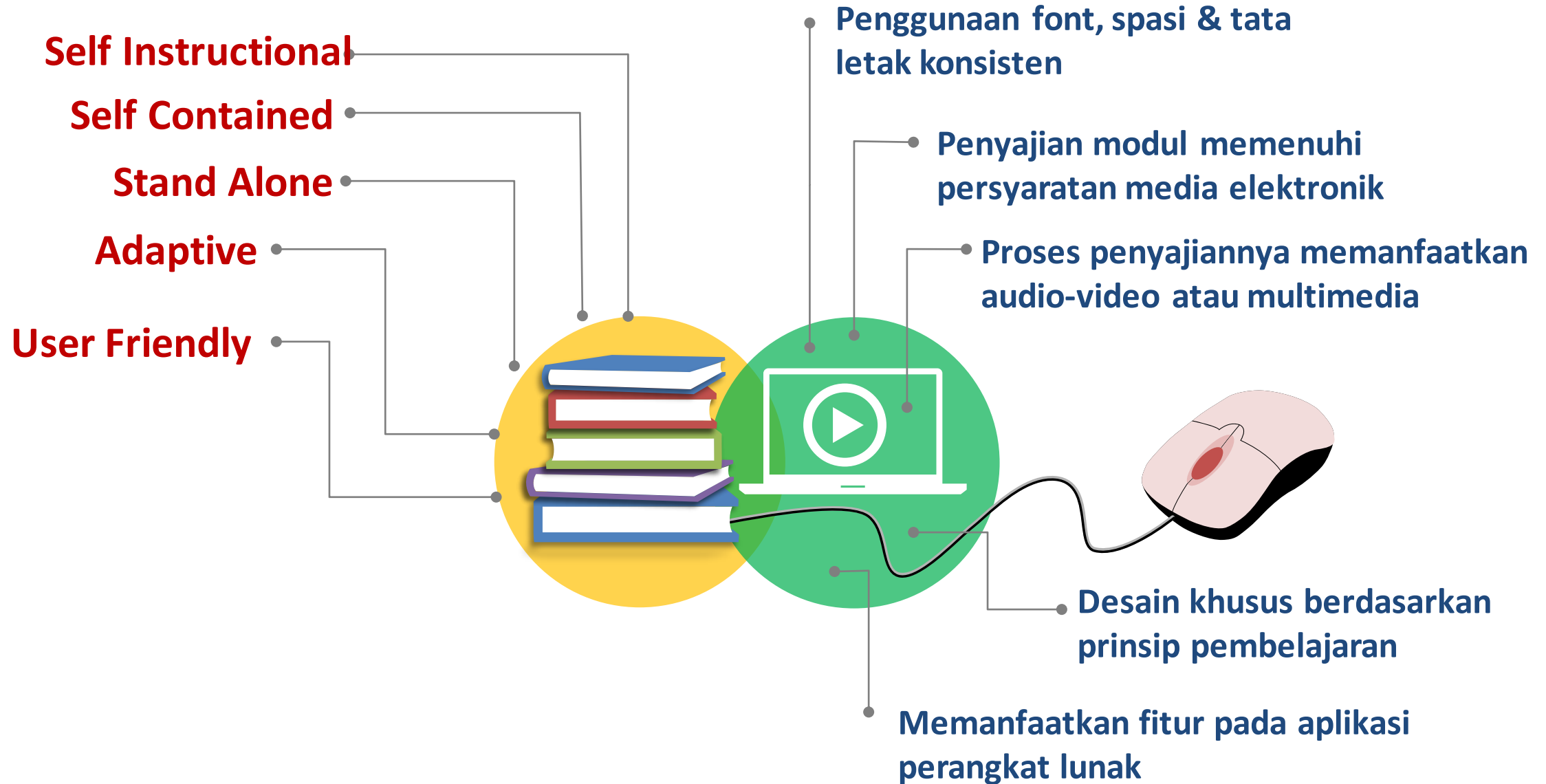


Modul Digital Dosen Berbasis Hasil Penelitian

Pengembangan e-Modul

Dr. Citra Kurniawan., S.T., M.M.

Karateristik E-Modul



KELEBIHAN & KEKURANGAN E-MODUL

Unsur visual pada penggunaan e-modul dapat membantu peserta didik untuk lebih mudah memahami materi .

Penyajian e-modul dapat lebih interaktif dan dinamis

Materi pembelajaran lebih fokus membahas beberapa Bab sesuai dengan tujuan pembelajaran

Materi yang dijelaskan dapat dibatasi berdasarkan kemampuan peserta didik



Biaya pengembangan e-modul tinggi.

Dibutuhkan kemampuan mandiri peserta didik yang lama

Waktu pengembangan e-modul lama.

Membutuhkan ketekunan yang tinggi pengajar untuk memonitoring perkembangan peserta didik.

Tahap pengembangan e-Modul

ANALISIS KEBUTUHAN

menganalisis sejauhmana media pembelajaran dapat diterapkan dalam proses pembelajaran

DESAIN

Tahap pengaturan layout
Psikologi Warna Digital
Proses Penyesuaian Format

TAHAP AWAL PENGEMBANGAN E MODUL

menganalisis sejauhmana media pembelajaran dapat diterapkan dalam proses pembelajaran

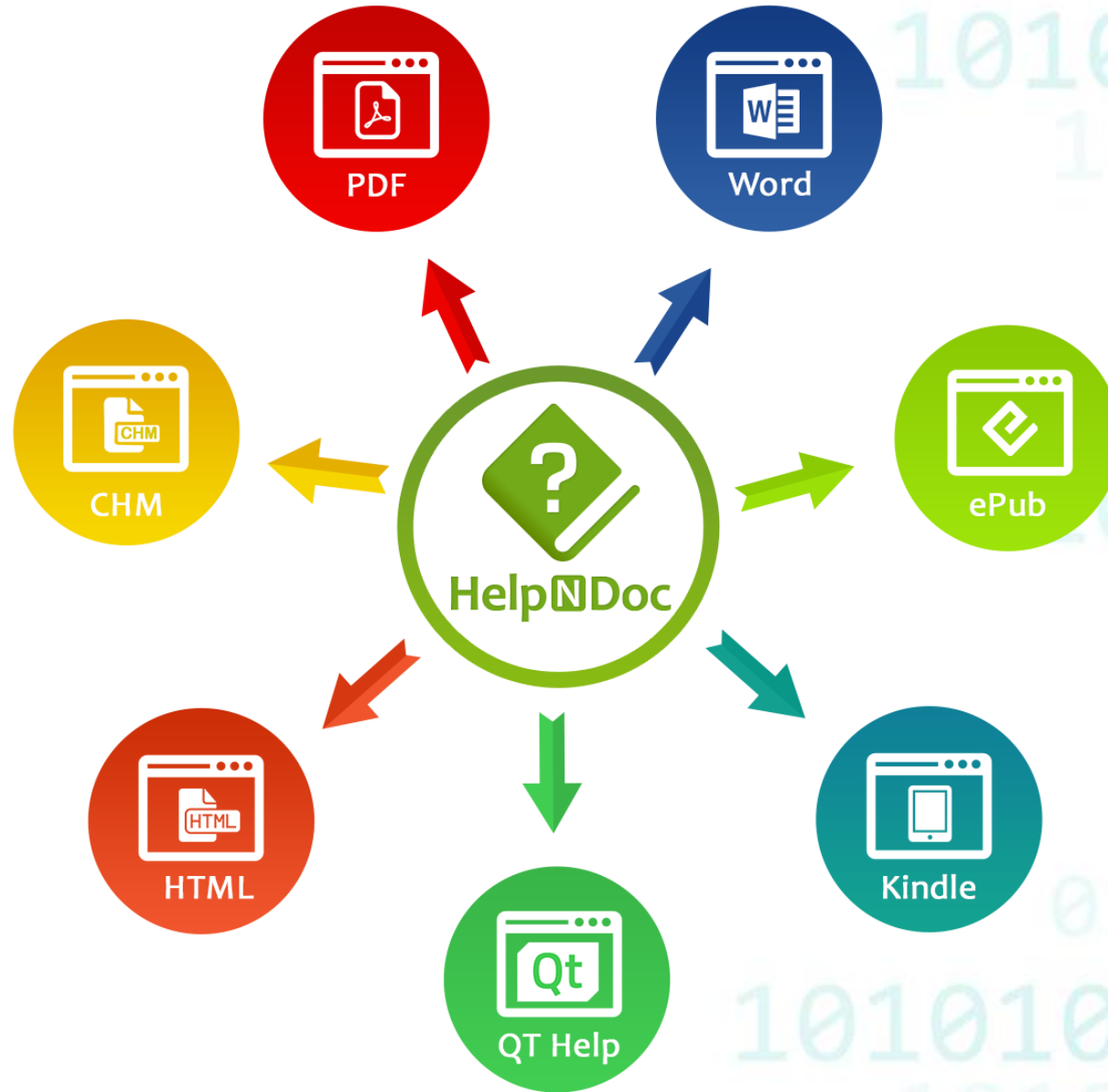
PENGEMBANGAN E-MODUL

konversi dOkumen,
pemberian identitas buku,
dan penambahan file multimedia

PUBLISH



Format Naskah E-Modul



KONTEN E-MODUL



LAYOUT NASKAH



Ukuran Cetak Naskah

Dalam memilih ukuran cetak perlu kita memerhatikan tujuan dari proses penerbitan naskah

Margin Halaman

Penentuan margin halaman berfungsi untuk memberikan ruang kepada pembaca agar lebih fokus terhadap konten tulisan naskah

Ukuran Font dan Jenis Font

Pemilihan ukuran dan jenis font yang tepat dapat berpengaruh pada hasil layout dan nyaman tidaknya sebuah naskah dibaca

Psikologi Warna Digital

Dalam sebuah desain, komposisi warna sangat penting dimana penggunaan warna yang tepat dalam mendesain dapat memberikan pengaruh yang signifikan

PERSIAPAN NASKAH E-MODUL

PERSIAPAN GAMBAR

gambar yang dapat ditampilkan pada e-modul adalah format picture

PERSIAPAN DOKUMEN

dokumen dengan format HTML.

INSTALASI PERANGKAT LUNAK

e-modul dengan menggunakan format ePub.

TABEL

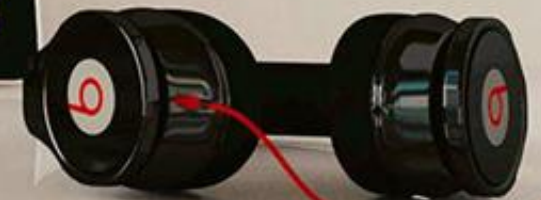
Pengaturan yang dilakukan pada tabel adalah lebar tabel dan tabel properties

AUDIO - VIDEO

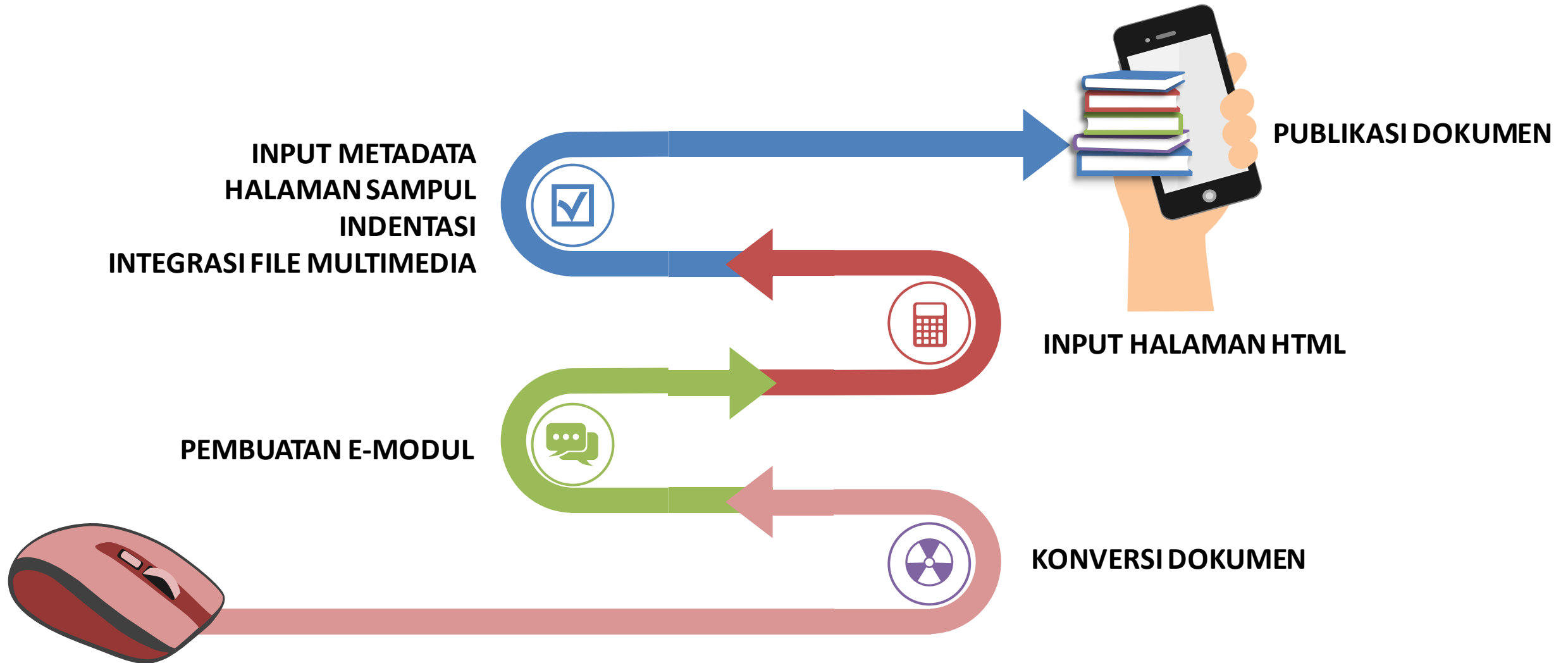
Format video yang dipakai untuk e-modul yang mendukung ePub adalah MP4. Sedangkan untuk format audio memerlukan Format mp3

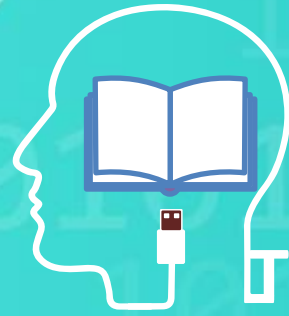


PENGEMBANGAN E-MODUL



TAHAP PENGEMBANGAN E-MODUL





TERIMA KASIH

Modul Digital Dosen Berbasis Hasil Penelitian